

VEDOUcí PROJEKTANT ING. ARCH. J. HOMOLKA	ZODPOVĚDNÝ PROJEKTANT ING. ALEŠ PRUDKÝ	VYPRACOVAL BC. M. STRÁNSKÁ	VÝPIS VÝROBKŮ ZÁMEČNICKÉ VENKOVNÍ	LIST 4
NEMOCNICE TEPLICE o.z., VÝSTAVBA ČTYŘ OS A CS D1.01 – PAVILON OPERAČNÍCH SÁLŮ A CS		A 42-15-P		

OZNAČENÍ NA VÝKRESE	POPIS	STŘECHA	Σ
<div>H03</div> <div>1/2</div>	<p>OCELOVÁ KONSTRUKCE PŘÍSTŘEŠKU NAD BOČNÍM VCHODEM OPLÁŠTĚNÁ PLECHOVÝM FASÁDNÍM OBKLADEM</p> <ul style="list-style-type: none"> – ROZMĚR KONSTRUKCE: 3350x2850x1250 MM – TVAR DLE SCHÉMATU – PŘÍSTŘEŠEK VE TVARU OBRÁCENÉHO "L" JE SLOŽEN Z NOSNÉHO RÁMU OPLÁŠTĚNÉHO FASÁDNÍM PLECHOVÝM OBKLADEM, OBKLAD PŘÍSTŘEŠKU BUDE ZAČÍNAT 50 MM OD STĚNY OBJEKTU – PŘÍSTŘEŠEK BUDE 200 MM NAD TERÉNEM – OSAZENÍ PŘÍSTŘEŠKU 250 MM OD BOČNÍ A 250 MM OD HORNÍ HRANY OTVORU <p>POPIS OCELOVÉ KONSTRUKCE:</p> <ul style="list-style-type: none"> – Z UZAVŘENÝCH PROFILŮ TR 4HR 100x5 KOTVENY DO OBVODOVÉ ŽB STĚNY – KOTVENO PŘES NAVAŘENÉ KOTEVNÍ PLECHY POMOCÍ CHEMICKÝCH KOTEV DO ŽB ZDIVA – SPOTŘEBA MATERIÁLU <ul style="list-style-type: none"> – TR 4HR 100/5, délka celkem 18,3 M – 15,03 KG/M – 15,03x18,3 M / <u>275 KG</u> <u>CELKEM : 275 KG</u> <p>SPECIFIKACE FASÁDNÍHO OBKladU:</p> <ul style="list-style-type: none"> – TL.4 MM, HMOTNOST 5,48 KG/M² – KOMPOZITNÍ PANEL SESTÁVAJÍCÍ ZE DVOU VRSTEV HLINÍKOVÉHO PLECHU, MEZI KTERÉ JE V PRŮBĚHU SOUVISLÉ KOEXTRUZE VTLAČOVÁNA TERMOPLASTICKÁ (NEBO MINERÁLNÍ) VNITŘNÍ VRSTVA – VNĚJŠÍ HLINÍKOVÝ PLÁŠŤ JE POTAŽENÝ FLUOROKARBONOVÝM POVLAKEM ODOLNÝM PROTI POVĚTRNOSTNÍM VLIVŮM, UV ZÁŘENÍ V KOMBINACI S TRVANLIVOSTÍ JEHO BAREVNÉHO PROVEDENÍ A ÚPRAVOU CHROMÁTOVÁNÍM – NEPOHLEDOVÁ HLINÍKOVÁ STRANA SLOUŽÍ K PROVOZNÍM ÚČELŮM, JE CHRÁNĚNA TAKÉ CHROMÁTOVÁNÍM A POLYESTEROVÝM LAKEM – OBKLAD BUDE PROVEDEN SYSTÉMOVÝM ŘEŠENÍM DLE DOPORUČENÍ VÝROBCE – KOTVENO NA SYSTÉMOVÝ HLINÍKOVÝ ROŠT (SOUČÁSTÍ DODÁVKY) – VČETNĚ SYSTÉMOVÉHO ZAKRYTÍ NOSNÉ KONSTRUKCE EPT PÁSKAMI (NESMÍ BÝT VIDĚT PODKLAD) A PŘÍSLUŠENSTVÍ (ZAKLÁDACÍ LIŠTY, OPLECHOVÁNÍ AD.) – RASTRY DESEK DLE VÝKRESU POHLEDŮ – NUTNO ODSOUHLASIT PROJEKTANTEM PŘED PROVÁDĚNÍM FORMOU VÝROBNÍ DOKUMENTACE – DESKA TVOŘÍCÍ STŘEŠNÍ KRYTINU PŘÍSTŘEŠKU BUDE PROVEDENA Z JEDNOHO KUSU, S PŘESAHEM, VE SPÁDU K SVISLÉ ČÁSTI PŘÍSTŘEŠKU <p>CELKEM</p> <ul style="list-style-type: none"> – OCEL 275 KG – FASÁDNÍ OBKLAD 18 M² <p>BAREVNÉ ŘEŠENÍ:</p> <ul style="list-style-type: none"> – OCELOVÁ KONSTRUKCE: ŽÁROVĚ ZINKOVÁNO – FASÁDNÍ OBKLAD: ŽLUTÁ, RAL DLE VÝKRESŮ POHLEDŮ <p>POZNÁMKA:</p> <ul style="list-style-type: none"> – MNOŽSTVÍ MATERIÁLU JE UDÁNO BEZ PROŘEZU – STAVEBNÍ KONSTRUKCE NUTNO PŘED VÝROBOU PŘEMĚŘIT – PROJEKTANTOVI BUDE PŘED VÝROBOU PŘEDLOŽENA K ODSOUHLASENÍ VÝROBNÍ DOKUMENTACE A KLADEČSKÝ PLÁN OBKladU – OCELOVÁ KONSTRUKCE MUSÍ BÝT VE SPÁD 3°, PRO ODVODNĚNÍ VODY Z PŘÍSTŘEŠKU 	1	1 KS

OZNAČENÍ
NA
VÝKRESE

POPIS

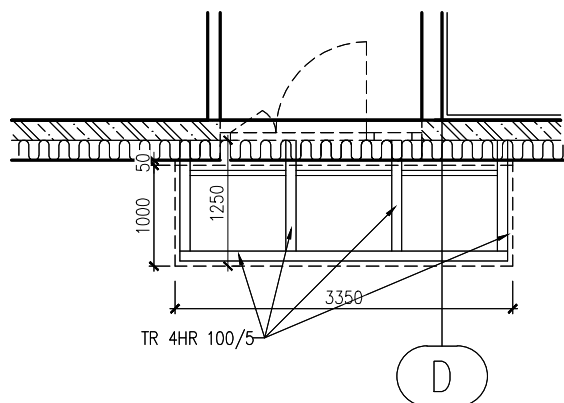
STŘECHA

Σ

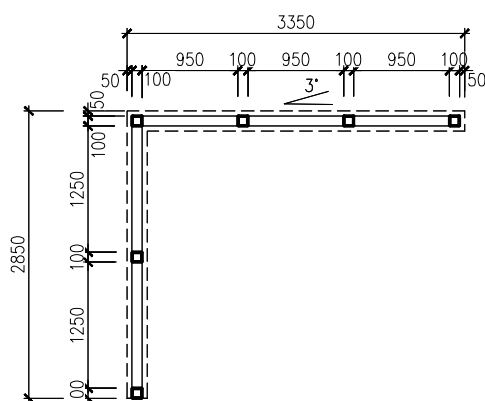
H03

2/2

PŮDORYS PŘÍSTŘEŠKU



OCELOVÁ KONSTRUKCE PŘÍSTŘEŠKU



POHLED NA PŘÍSTŘEŠEK

